

## 改修工事写真の撮影についての留意点

- 実績報告時に、補助対象工事が適切に実施されたことが確認できる写真を提出していただきますので事業の進捗状況に応じて写真を撮影し、写真台帳を作成して提出してください。  
**補助対象事業費として計上している全ての改修項目について、施工状況が確認できる写真の提出が必要となりますので、撮り忘れが無いようにしてください。**
- 下記補助対象設備については、撤去時または撤去前に銘版を撮影して提出してください。
  - 既存空調室外機
  - 既存給湯設備機器
- 照明器具など同一機種で複数設置されている場合は、種別毎・フロア毎等に撮影し、写真枚数が過剰にならないようにしてください。また、省エネ計算に含まれない補助対象外設備の写真は提出不要です。
- 写真の画面の中には**必ず「工事写真用ボード」を入れて撮影をしてください。**  
「工事写真用ボード」には工事名、工事場所、工事内容、施工者名、撮影日を記入してください。  
\*撮影時のストロボ等の反射によりボードの文字が不鮮明とならないように注意してください。

工事写真用ボード（例）

工事件名	〇〇ビル省エネ化工事
工事場所	1階 事務室
〇〇〇〇工事 (工事内容、機器番号 等) 施行中	
撮影日 〇年〇月〇日	
施工者	〇〇建設株式会社

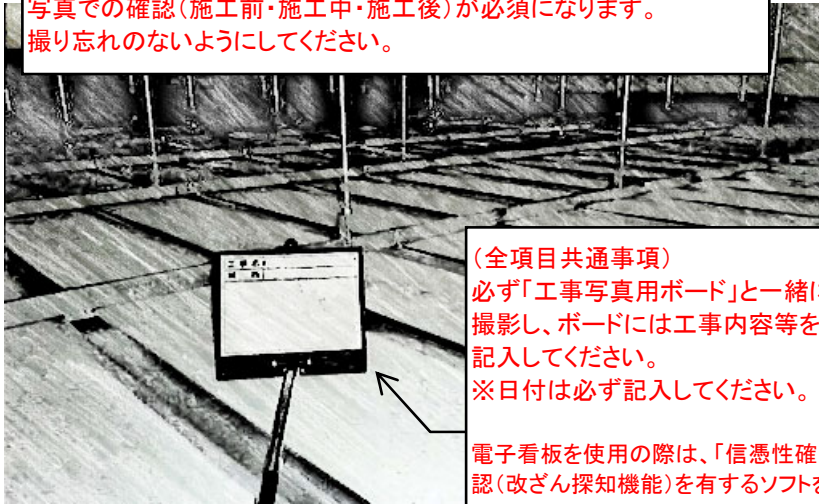
**電子看板を使用の際は、  
「信憑性確認（改ざん探知機能）を有するソフト  
を使用してください。**

- 改修工事の進捗に合わせ「改修前」「改修中」「改修後」の各段階の施工状況を撮影してください。  
改修前・中・後はすべて同じアングルで撮影してください。  
写真台帳の写真番号および撮影方向を矢印で示した矢視図を添付してください。
- 見積書に記載の付帯工事（キュービクルの改造、機器撤去工事、天井補修 等）についても施工状況が確認できる写真を提出してください。
- 省エネルギー性能評価結果(BELSプレート等)を掲示している様子がわかるもの（遠景や近景）も添付してください。

**【躯体改修】 改修項目：屋根・天井(断熱材敷き込み)**

(全項目共通事項)

補助対象工事として計上している工事および付帯工事は、写真での確認(施工前・施工中・施工後)が必須になります。撮り忘れのないようにしてください。



(全項目共通事項)

必ず「工事写真用ボード」と一緒に撮影し、ボードには工事内容等を記入してください。  
※日付は必ず記入してください。

電子看板を使用の際は、「信憑性確認(改ざん探知機能)を有するソフトを使用してください。

(全項目共通事項)  
平面図に記載の写真撮影位置番号を記入してください。

位置図No. ○

<施工前>

場所: 1階 事務室

内容: 天井断熱材敷き込み

(全項目共通事項)

各工事毎に設置場所や施工内容を記入してください。

(全項目共通事項)

必ず撮影日を記入してください。

日付: ○年○月○日



位置図No. ○

<施工中>

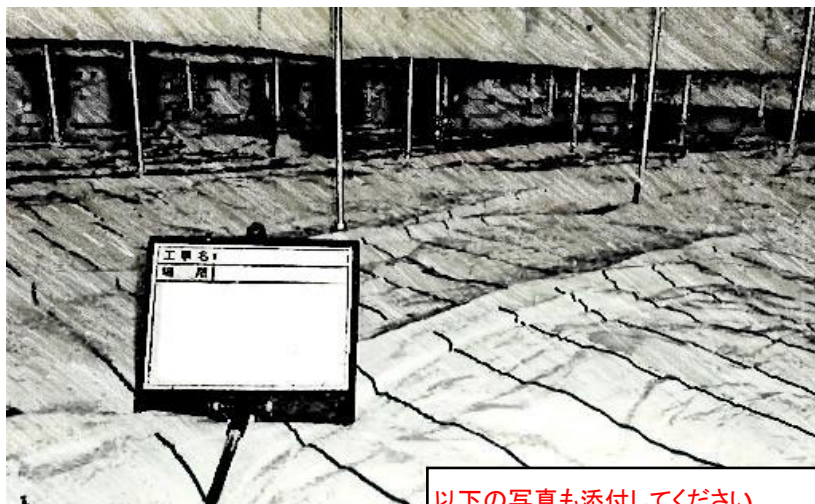
場所: 同上

内容: 同上

(全項目共通事項)

必ず撮影日を記入してください。

日付: ○年○月○日



以下の写真も添付してください。  
・室内全体の断熱材敷き込み写真

位置図No. ○

<施工後>

場所: 同上

内容: 同上

(全項目共通事項)

必ず撮影日を記入してください。

日付: ○年○月○日



【躯体改修】 改修項目：開口部（複層ガラス）



位置図No. ○

<施工前>

場所：1階 事務室

内容：複層ガラス

AW-1

日付： ○年○月○日



交換作業中、またはガラスラベルが貼られている状態を撮影するなど、施工前後の見比べができるようにしてください。  
内窓の場合は窓枠をずらすなど、既存と新設の窓枠が確認できるように撮影してください。

位置図No. ○

<施工中>

場所：同上

内容：同上

日付： ○年○月○日



窓本体とあわせて周囲の様子も写してください。

位置図No. ○

<施工後>

場所：同上

内容：同上

日付： ○年○月○日

【躯体改修】 改修項目: 日射調整フィルム貼り



位置図No. ○

<施工前>

場所: 1階 事務室

内容: 日射調整フィルム貼り

日付: ○年○月○日



位置図No. ○

<施工中>

場所: 同上

内容: 同上

日付: ○年○月○日



位置図No. ○

<施工後>

場所: 同上

内容: 同上

以下の写真も添付してください。  
・室内全体のフィルム施工窓の写真  
・建具全体が確認できる写真

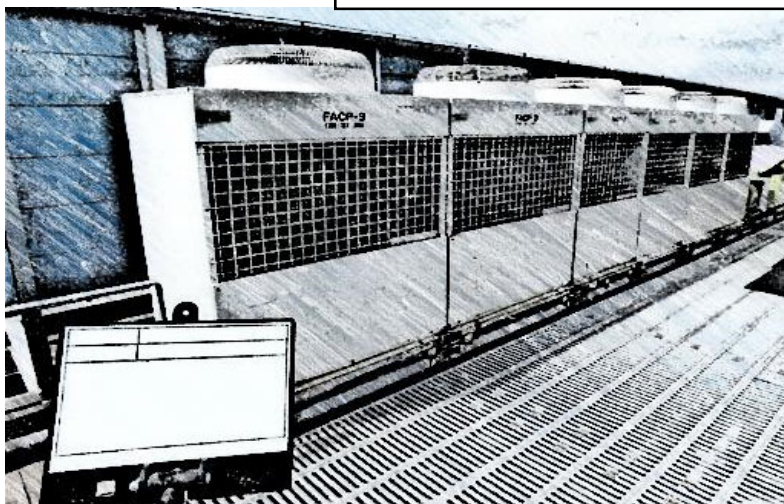
日付: ○年○月○日



【設備改修】 改修項目:空調設備(室外機)

室外機はすべての機器の写真が必要となります。

型番が確認できる銘板も撮影してください。



位置図No. ○

<施工前>

場所:屋上

内容:空調設備 室外機

PAC-1

機器一覧表等に記載した機器番号を記入してください。

日付: ○年○月○日



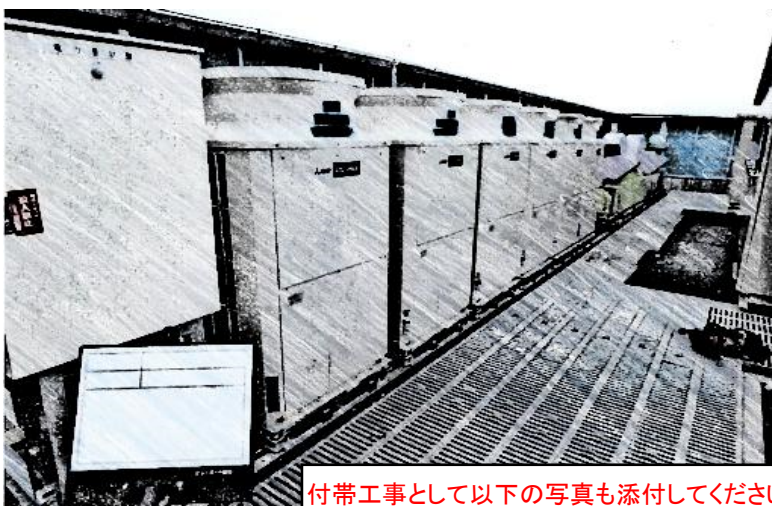
位置図No. ○

<施工中>

場所:同上

内容:同上

日付: ○年○月○日



付帯工事として以下の写真も添付してください。  
・基礎 ・室外機架台 ・ラッキング工事 等

位置図No. ○

<施工後>

場所:同上

内容:同上

日付: ○年○月○日

【設備改修】 改修項目:空調設備(室内機)

室内機は種別毎に機器の写真を撮影してください。



位置図No. ○

<施工前>

場所:1階 事務室

内容:空調設備 室内機

PAC-1-1

日付: ○年○月○日



位置図No. ○

<施工中>

場所:同上

内容:同上

日付: ○年○月○日



位置図No. ○

<施工後>

場所:同上

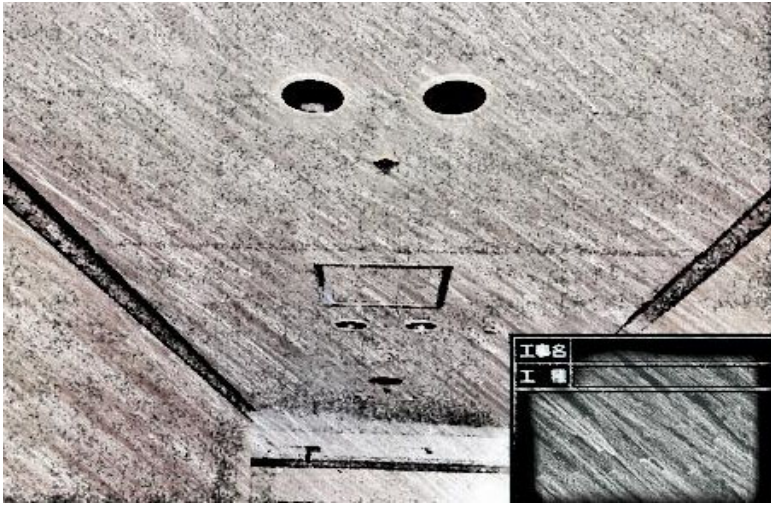
内容:同上

日付: ○年○月○日



**【設備改修】 改修項目:照明設備**

照明器具は種別毎・フロア毎等に機器の写真を撮影してください。  
同一機種で複数設置されている場合は、種別毎・フロア毎等に撮影し、  
写真枚数が過剰にならないようにしてください。



電気工事を行ったことが確認できるよう、配線が天井や壁から出ている状態で、配線の先が完全に切れていることが確認できる写真を貼付してください。

位置図No. ○

<施工前>

場所: 1階 事務室

内容: 照明設備 A1

日付: ○年○月○日



位置図No. ○

<施工中>

場所: 同上

内容: 同上

日付: ○年○月○日



位置図No. ○

<施工後>

場所: 同上

内容: 同上

日付: ○年○月○日

【躯体改修】 改修項目:材料搬入時

写真は一例です。



位置図No. ○

< 施工前 >

場所: 屋外

内容: 材料搬入

複層ガラス

開口部改修を実施する場合、現場納品時および廃棄積み込み時の写真を貼付してください。

日付: ○年○月○日



位置図No. ○

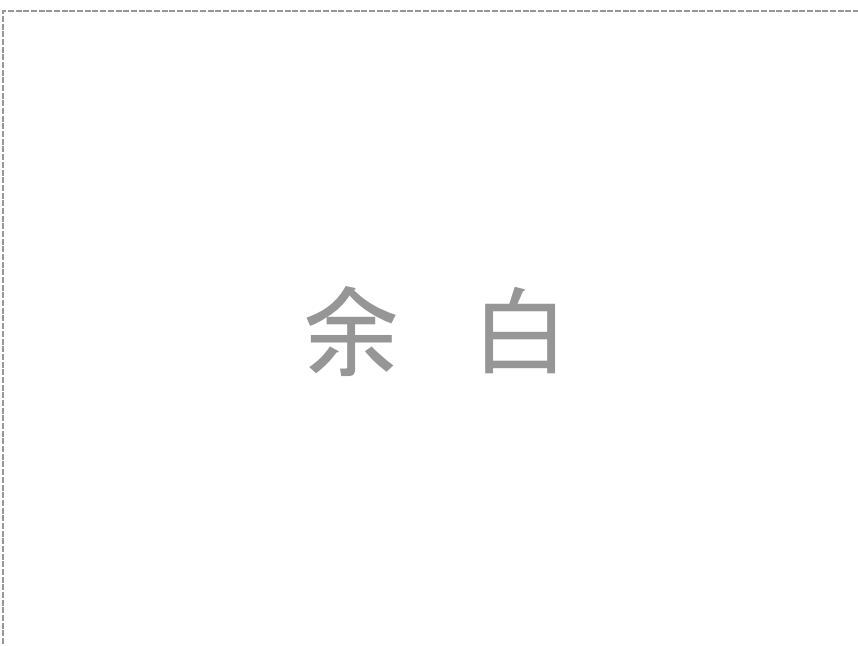
< 施工前 >

場所: 屋外

内容: 現場納品

断熱材

日付: ○年○月○日



位置図No.

< >

場所:

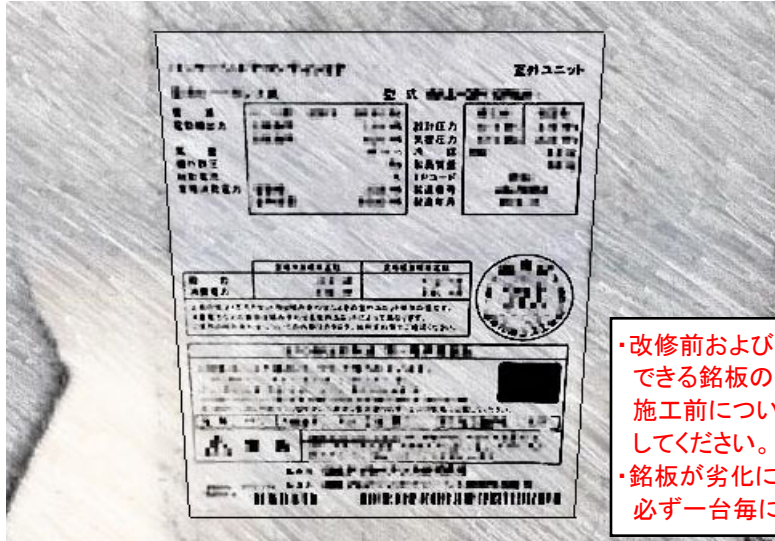
内容:

日付:



【設備改修】 改修項目:解体工事(室外機)

写真は一例です。



位置図No. ○

<施工前>

場所:屋上

内容:銘板

空調設備 室外機 撤去

・改修前および改修後の設備機器について、型番等が確認できる銘板の拡大写真が必要となります。  
 施工前については工程確認をして、撤去前に必ず撮影をしてください。  
 ・銘板が劣化により数値が読み取れない場合についても、必ず一台毎に撮影をしてください。

日付: ○年○月○日



(全項目共通事項)  
 改修設備の材料や機器については、以下の状況が確認できる写真を提出してください。

- ①機器撤去時の搬出 ②機器搬入時 ③荷積み、荷下ろし 等

位置図No. ○

<施工中>

場所:屋外

内容:機器撤去搬出

室外機

日付: ○年○月○日



位置図No. ○

<施工中>

場所:屋外

内容:機器撤去集積

室外機

撤去する配管、付帯機器がある場合は、撤去後の集積時の写真を提出してください。

日付: ○年○月○日

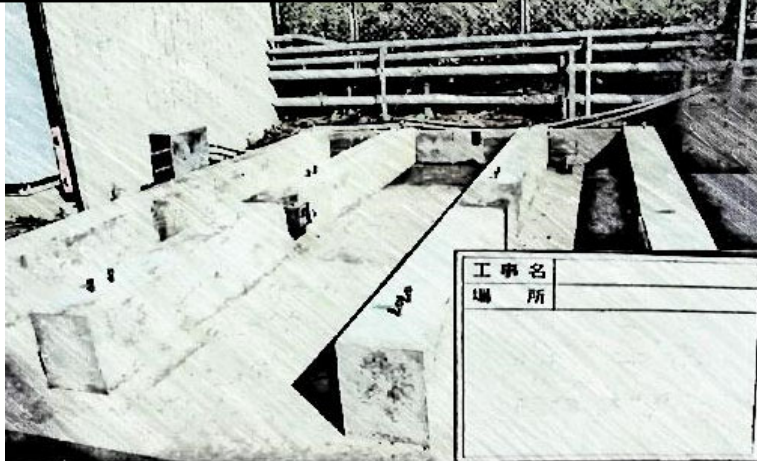


【設備改修】 改修項目:付帯工事(室外機架台)

写真は一例です。

付帯工事として以下の写真も添付してください。

- ・解体工事 ・基礎 ・室外機架台
- ・ラッキング工事 ・天井補修 等



位置図No. ○

<施工前>

場所:屋外

内容:室外機架台

天井補修工事について  
天井補修工事の内容が確認できる  
よう、軽天下地、ボードの撤去範囲  
が分かる写真を添付してください。

日付: ○年○月○日



位置図No. ○

<施工中>

場所:同上

内容:同上

日付: ○年○月○日



位置図No. ○

<施工後>

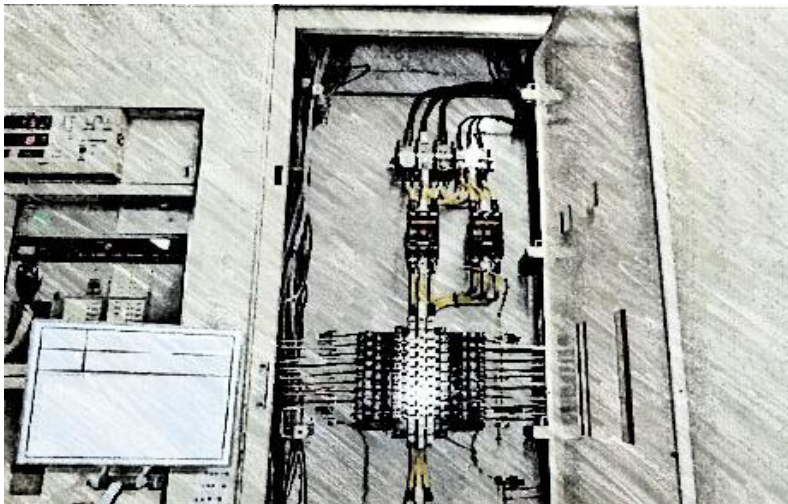
場所:同上

内容:同上

日付: ○年○月○日



【設備改修】 改修項目:エネルギー計測機器



位置図No. ○

<施工前>

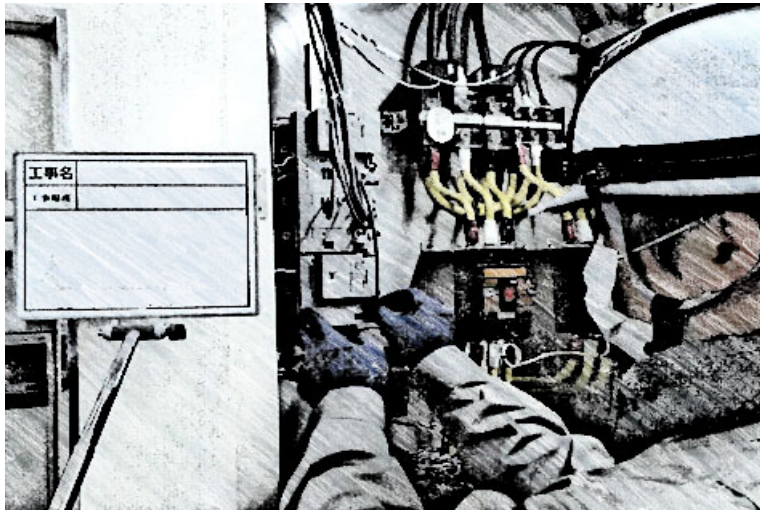
場所:屋上

内容:P-1

CT、モニター本体取付前

結線図に記載の設置する分電盤名(例:P-1)も記入してください。

日付: ○年○月○日



位置図No. ○

<施工中>

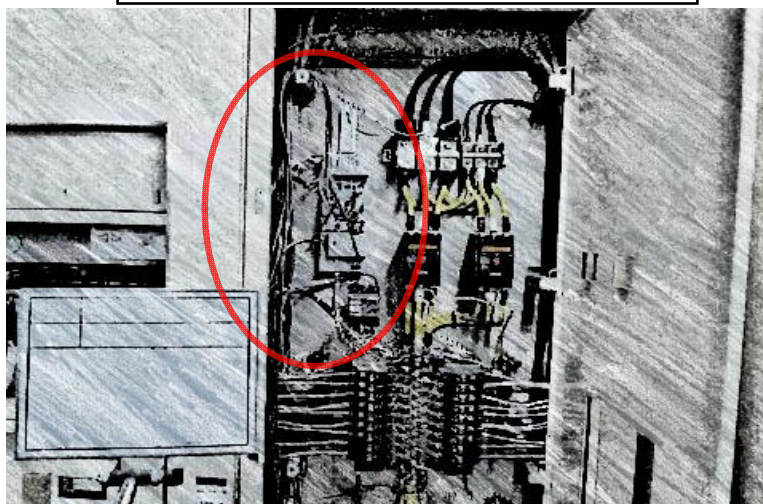
場所:同上

内容:P-1

CT、モニター本体取付中

日付: ○年○月○日

CT、モニター本体等が分かるように撮影してください。



位置図No. ○

<施工後>

場所:同上

内容:P-1

CT、モニター本体取付後

日付: ○年○月○日

**【BELS】**



位置図No. ○

<施工後>

場所: 1階エントランス

自動ドア横の壁

内容: BELSプレート設置(拡大)

屋内用プレート

日付: ○年○月○日



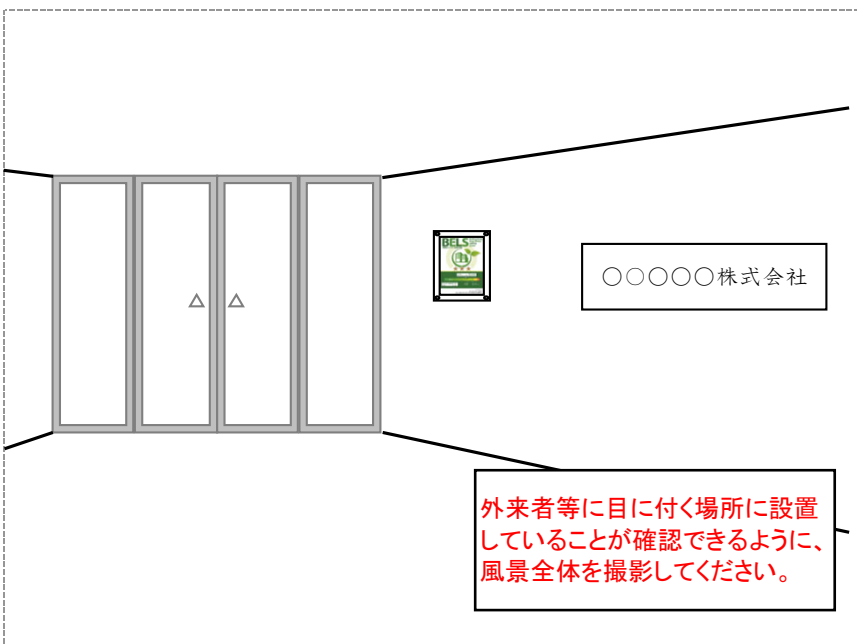
位置図No. ○

<施工後>

場所: 同上

内容: BELSプレート設置(近景)

日付: ○年○月○日



位置図No.

<施工後>

場所: 同上

内容: BELSプレート設置(遠景)

日付: ○年○月○日



【その他】

代表的な建物の外観写真を  
東西南北の4か所程度  
添付してください。

位置図No. ○
<施工後>
場所:
内容:建物外観 東側
日付: ○年○月○日

位置図No. ○
<施工後>
場所:
内容:建物外観 西側
日付: ○年○月○日

位置図No. ○
<施工後>
場所:
内容:建物外観 南側
北側も添付してください。
日付: ○年○月○日