

1. 令和2年度採択事業の概要

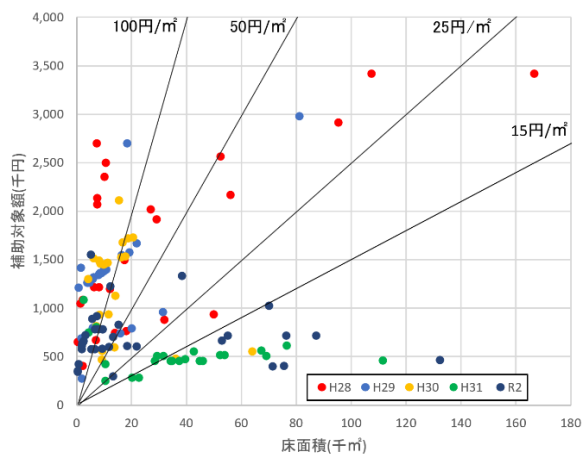
(1) 令和2年度採択事業

番号	事業名	代表提案者	提案種別
1	グッドマン茨木、グッドマン神戸、グッドマン大阪南港省エネルギー性能診断・表示事業	エムジージェイワン特定目的会社	通常補助
2	家電住まいる館 YAMADA 堺本店、リカ東北支店、枚方長尾物流センター BELS 認証事業	ユナイテッド・アーバン投資法人	通常補助
3	SOSiLA 物流リート投資法人所有施設におけるBELS 診断業務	SOSiLA物流リート投資法人	通常補助
4	芝一丁目ビル 省エネ改修工事	大林新星和不動産株式会社	定額補助
5	ヒューリックリート投資法人 BELS 認証事業	ヒューリックリート投資法人	定額補助
6	SC リアルティプライベート投資法人所有施設におけるBELS 診断業務	SCリアルティプライベート投資法人	通常補助
7	ケネディクス・オフィス投資法人 BELS 認証事業	ケネディクス・オフィス投資法人	定額補助
8	ケネディクス商業リート投資法人 BELS 認証事業	ケネディクス商業リート投資法人	定額補助
9	ココファン中浦和 省エネルギー性能表示事業	株式会社学研ココファン	定額補助
10	ココファン藤沢 SST 省エネルギー性能表示事業	株式会社学研ココファン	定額補助
11	ココファン瑞穂 省エネルギー性能表示事業	株式会社学研ココファン	定額補助
12	ココファンふじみ野南 省エネルギー性能表示事業	株式会社学研ココファン	定額補助
13	ココファン妙蓮寺 省エネルギー性能表示事業	株式会社学研ココファン	定額補助
14	ココファン川越大手町 省エネルギー性能表示事業	株式会社学研ココファン	定額補助
15	ココファン・ナーサリー田端 省エネルギー性能表示事業	株式会社学研ココファン・ナーサリー	定額補助
16	ココファン・ナーサリー東林間 省エネルギー性能表示事業	株式会社学研ココファン・ナーサリー	定額補助
17	オリックス不動産投資法人 BELS 認証事業	オリックス不動産投資法人	定額補助
18	神戸みなと倉庫、MCUD 座間物件 BELS 性能表示	DREAMプライベートリート投資法人	通常補助
19	伊藤忠アドバンス・ロジスティクス投資法人 BELS 取得の件	伊藤忠アドバンス・ロジスティクス投資法人	通常補助

(2) 採択事業における省エネ性能表示の普及に資する取り組み

申請書(様式4-2)に記載された取り組み内容 ⇒ [PDF](#) ※定額補助のみ

(3) 採択事業の建物別の延べ床面積と補助対象額



<令和2年度>

※採択された19事業(建物数38棟)を対象に整理

※床面積(㎡)あたりの補助対象額

- ・最大0.827千円(415㎡、学校)
- ・最少0.003千円(132,321㎡、工場)

※補助対象額には下記を含む

- ・BEI等の計算費
- ・BELS評価料
- ・BELS申請代行費
- ・表示プレート代

注)BELSとeマークを取得する物件はBELS関連費用のみを計上