

1. 令和3年度採択事業の概要

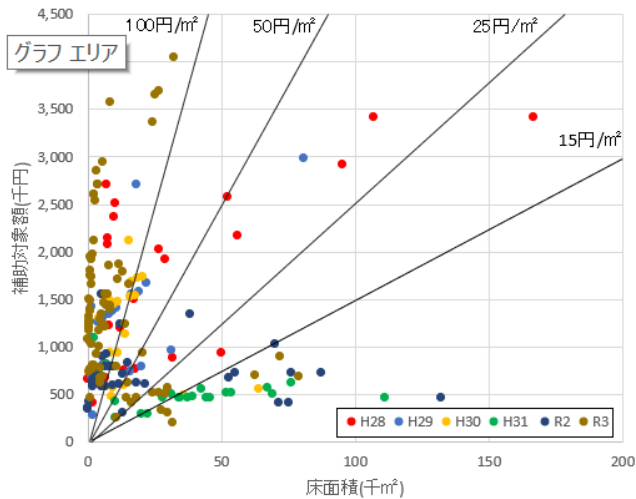
(1) 令和3年度採択事業

番号	事業名	代表提案者	提案種別
1	グッドマン鳴尾浜 省エネルギー性能診断・表示事業	エムジージェイワン特定目的会社	通常補助
2	伊藤忠アドバンス・ロジスティクス投資法人 BELS 取得の件	伊藤忠アドバンス・ロジスティクス投資法人	通常補助
3	UUR 京橋イーストビル・東横イン川崎駅前市役所通・ロワジールホテル&スパタワー那覇 別館 BELS 認証事業	ユナイテッド・アーバン投資法人	通常補助
4	日本リート投資法人 BELS 認証事業	日本リート投資法人	定額補助
5	東北大学大学院環境科学研究科本館 省エネ性能診断・表示事業	国立大学法人東北大学	定額補助
6	株式会社ボルテックス 省エネルギー性能表示事業	株式会社ボルテックス	定額補助
7	星野リゾート・リート投資法人 BELS 認証事業	星野リゾート・リート投資法人	定額補助
8	DHLCF 合同会社 BELS 認証事業	DHLCF合同会社	通常補助
9	東京第四データセンター(クロスゲート新砂) BELS 性能表示	ALJ DATA CENTER1特定目的会社	通常補助
10	大和ハウスリート投資法人 BELS 認証事業	大和ハウスリート投資法人	定額補助
11	サンケイリアルエステート投資法人 BELS 認証事業	株式会社サンケイビル・アセットマネジメント	定額補助
12	ヒューリックリート投資法人 令和3年度 BELS 認証事業	ヒューリックリート投資法人	定額補助
13	日本土地建物プライベートリート投資法人 BELS 認証事業	日本土地建物プライベートリート投資法人	定額補助
14	市川千鳥町物流センター、信濃運輸浦安流通センター BELS 性能表示	DREAMプライベートリート投資法人	通常補助
15	日本生命所有ビルにおける BELS 性能表示事業	日本生命保険相互会社	通常補助
16	テンワス株式会社 BELS 認証事業	テンワス株式会社	定額補助
17	株式会社大和地所 BELS 認証事業	株式会社大和地所	定額補助
18	トーセイ・アセット・アドバイザーズ株式会社 BELS 認証事業	トーセイ・アセット・アドバイザーズ株式会社	定額補助

(2) 採択事業における省エネ性能表示の普及に資する取り組み

申請書(様式4-2)に記載された取り組み内容 ⇒ [PDF](#) ※定額補助のみ

(3) 採択事業の建物別の延べ床面積と補助対象額



<令和3年度>

※採択された18事業(建物数83棟)を対象に整理

※床面積(㎡)あたりの補助対象額

- ・最大1.987千円(751㎡、事務所)
- ・最少0.002千円(96,563㎡、工場)

※補助対象額には下記を含む

- ・BEI等の計算費
- ・BELS評価料
- ・BELS申請代行費
- ・表示プレート代